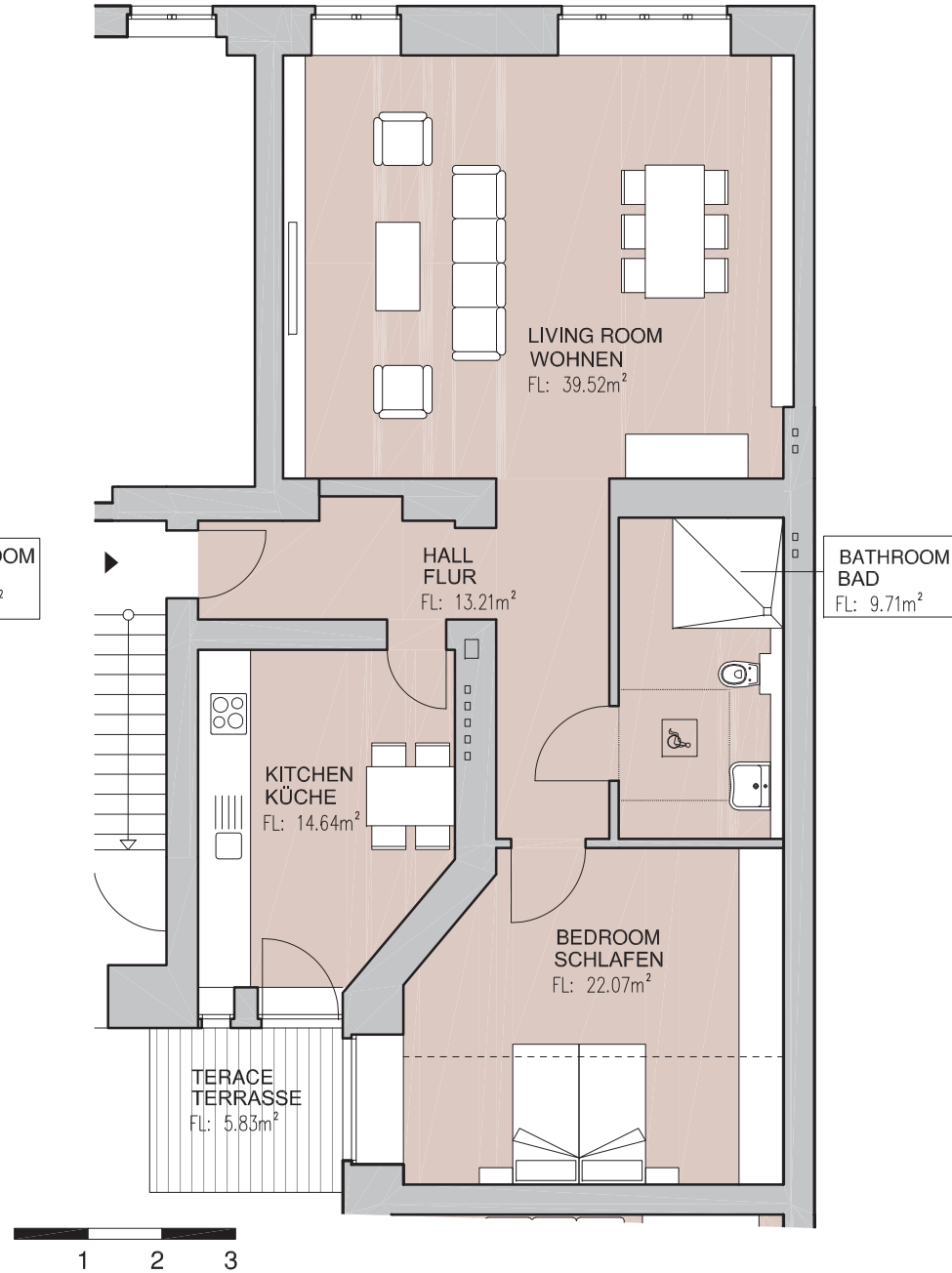


Grundriss Bestand



Grundriss nach potentieller Renovierung

Wohnung 001  
 Vorderhaus  
 Erdgeschoss Rechts  
 Größe: 102m<sup>2</sup>  
 Zimmer: 2  
 Terrasse: ja



Küche 14.6m<sup>2</sup>  
 Flur 13.2m<sup>2</sup>  
 Wohnen/Essen 39.5m<sup>2</sup>  
 Bad 9.7m<sup>2</sup>  
 Schlafzimmer 22.0m<sup>2</sup>  
 Terrasse 5.8m<sup>2</sup>

Bezugsfähig: ja  
 Renovierungsbedürftig