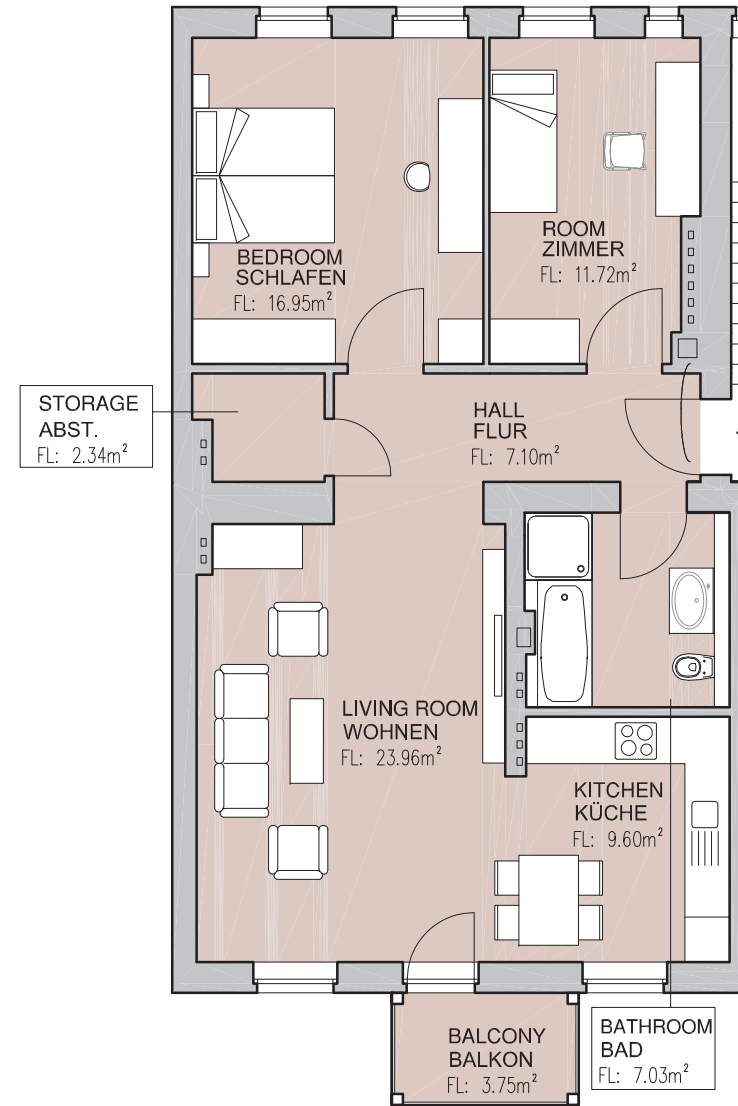
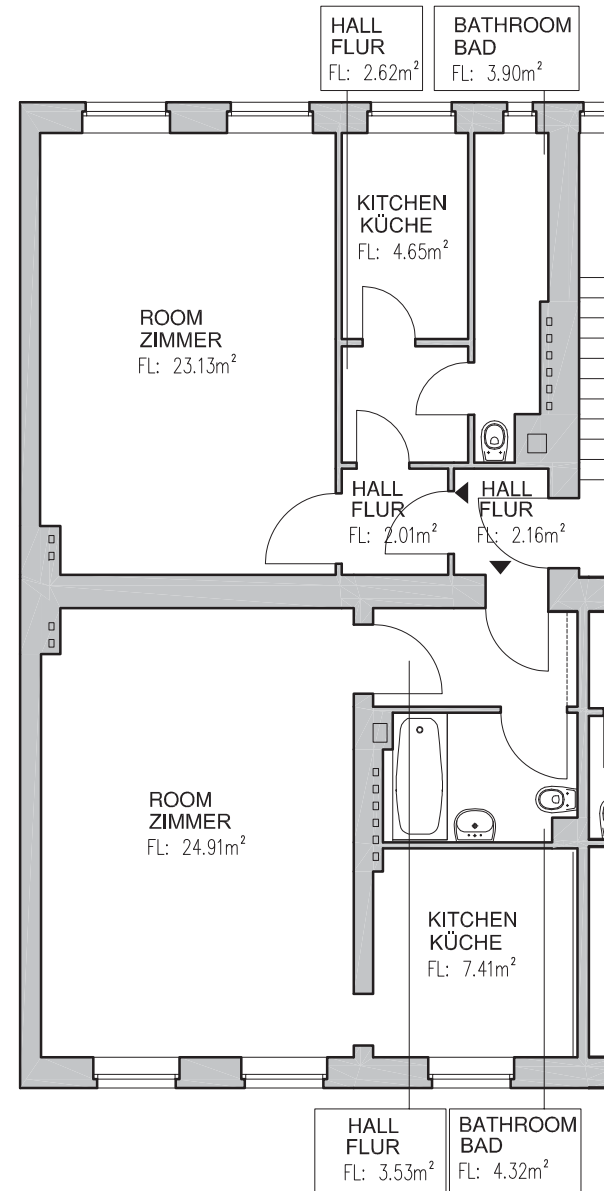
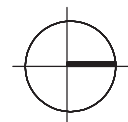


Wohnung 020
 Gartenhaus
 2.OG rechts
 Größe: 80.5m²
 Zimmer: 3
 Balkon: ja

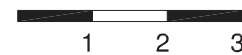


Küche	9.6m ²
Flur	7.1m ²
Wohnraum	23.9m ²
Zimmer	11.7m ²
Schlafzimmer	16.9m ²
Bad	7.0m ²
Abst.	2.3m ²
Balkon	3.7m ²

Bezugsfähig: ja
 Renovierungsbedürftig



Grundriss Bestand



Grundriss nach potentieller
 Renovierung